

# 彩色布料專用 熨燙轉印紙

首先，非常感謝您購買「SANWA SUPPLY EPSON噴墨印表機專用彩色布料專用熨燙轉印紙」。本熨燙轉印紙一可使用熨斗將噴墨印表機列印的圖案經由熨燙轉印在深色的彩色T恤的布料上。

為了讓您正確使用本產品，使用前敬請閱讀本說明書。

## ◆ 使用前敬請確認

- 本產品是可將噴墨印表機列印出的圖案，經由熨燙轉印在布料上的便利商品，但是轉印之後的布料與市面上販售的轉印T恤以及網版印刷布料等等不同，必須要輕柔處理。注意不要將本產品與上述布料等同處理。本產品會因噴墨印表機墨水的特性緣故，造成清洗多次後褪色的情形；且會因轉印時熨燙不足造成圖案剝落，洗滌方式必須特別要注意。雖然產品本身已提高了的耐用度，但仍請您理解本產品的缺點之後，再行使用。關於產品的洗滌方式請參考P.4的『關於洗滌』項目。※本產品已提高耐洗濯的特性，但洗滌時還是可能會有顏色暈染或褪色的問題。墨水的褪色容易度由高至低依序為黑色→紅色→藍色→黃色。（黑色最容易造成暈染問題。）建議不要使用黑色占大面積的圖案在可能會經常洗滌的布料上。如果要以黑色為主請用原廠墨水並確認墨水具備防水、抗光、防褪色。
- 圖案一經轉印在布料上，是無法撕除的，建議您先在不要的布料上試用看看。
- 本產品無法使用於100%聚酯纖維製的布料，因為可能在熨燙中無法將圖案完整轉貼於這些布料，或在使用中、洗滌中有圖案脫落的現象。關於可使用的布料，請參閱以下說明。

## ⚠ 安全注意事項

- 本產品需使用熨斗，請充分留意燙傷以及火災引起的可能性。並且特別注意請勿單獨給兒童使用。
- 使用前，請詳讀本產品以及您所使用的熨斗說明書，並請正確使用。

## 可以轉印的布料

本產品適用於白色或是淺色的布料；黑、紅色等深色的布料；棉以及棉/聚酯纖維混紡材質的布料。

### 1. 可使用的布料材質

從100%棉到50%棉/50%聚酯纖維混紡的布料，都可以使用本產品。（含50%以上聚酯纖維，以及棉、聚酯纖維以外的混紡材質，有可能會導致轉印品質不良，因此我們不建議您使用。另外，使用本產品轉印至非對應布料，則會造成褪色、圖案暈染、脫落現象。）※本公司亦有出產適用於50%以上聚酯纖維混紡、或尼龍等材料製作的化學纖維布料的『化學纖維布料專用型熨燙轉印紙』。此產品型號為「JP-TPRTEN」，詳情請公司網站查閱。

### 2. 布料密度(紗的粗細程度)

如同左方的圖片(原尺寸大)，請使用經緯紗交織最大密度於1mm以內的布料。(我們不建議您使用交織間隔比1mm要大的布料，因為有可能會導致轉印品質不良。)

### 布料顏色



布料：深色



布料：白色或是淺色

轉印貼紙的底色為白色，即使經由熨斗熨燙轉印，也會保持原來的白色，因此置底T恤等的布料顏色若為黑、紅色等深色，也不會因熨燙後穿透貼紙浮現出來。而轉印圖案也不會被置底色蓋過，可以漂亮顯現。※在白色布料上熨燙圖案時，圖案上的白色和布料的白色之間有些微色差是正常的。

3. 未在表面施行防水加工等特殊加工的布料。 ※建議您事先洗滌一次為佳。

## 準備材料

### 要轉印的布料

(棉或到棉混紡聚酯纖維的布料)

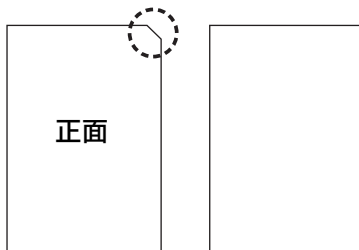
- ※建議您事先將布料洗滌一次為佳。
- ※關於使用材料請參閱『可以轉印的布料』章節。

表面較為堅硬的熨馬或是堅固的檯面。

(在桌面或是暖爐桌面等鋪上厚紙或是布。)



熨斗



正面

### 熨燙轉印紙

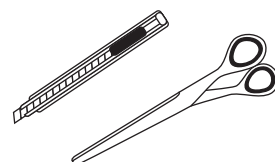
※正面向上時，切角在右上方。

### 矽膠熨燙隔紙

※可多次重複使用。  
※本紙張不分正反面。  
※若紙張已產生皺摺，請勿使用

### 本產品組合內容

熨燙轉印紙  
熨燙用隔紙  
說明書……………各1份



剪刀或美工刀

## 1 設計您喜愛的樣式

請選擇喜歡的畫或圖案進行樣式設計。之後在熨燙轉印紙的表面之接列印正向的圖案。

**小技巧** 簡單製作圖案的白色部分!!

由於印表機沒有白色墨水，所以無法列印出白色的效果。但利用本產品的特性『沒有白色的部分，會轉印出熨燙轉印紙本身的白色』，就可以製作白色的效果。

印表機沒白色的顏色。會呈現轉印紙本身的白色。

印好圖案的轉印紙      轉印了圖案的T恤

關於最新資訊與可自由使用的圖案下載，歡迎前往專用網站「Paper Museum」  
<http://paperm.jp/>或是<http://www.sanwa.co.jp/> GO!

- 注意事項**
- 設計圖案時請注意，請不要將轉印貼紙的整個頁面印滿圖案，容易造成轉印貼紙周邊髒汙。
  - 雖然本產品已提高耐洗滌的特性，但洗滌時還是可能有顏色暈染或褪色的問題。墨水的褪色容易度由高至低依序為黑色→紅色→藍色→黃色。（黑色最容易造成暈染問題。）建議不要使用黑色占大面積的圖案在可能會經常洗滌的布料上。

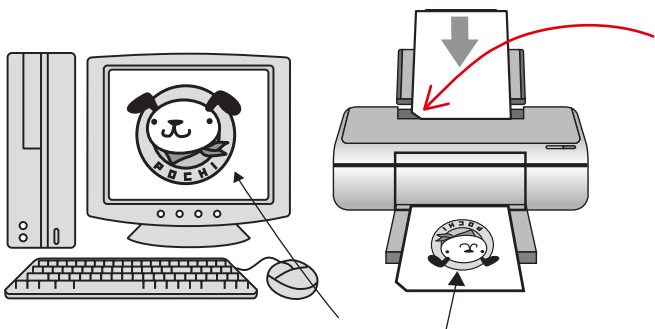
如果要以黑色為主請用原廠墨水並確認墨水具備防水、抗光、防褪色。

## 2 開始列印囉。設計好圖案後，請直接在熨燙轉印貼紙的表面列印正像圖案。

<關於印表機>  
 使用本產品時，建議搭配下方欄位所列之印表機。

**Epson** 本產品可使用於對應EPSON墨水的印表機  
 ※除此之外的印表機都不適用。

- <關於列印>
- 1)請務必在選擇紙張尺寸處選擇「A4尺寸(210 X 297 mm)」。
  - 2)有切角型狀在右邊的是正面，即列印面。請確認印表機噴頭為哪一側，將列印面朝印表機噴頭側設置妥當，截角處需插入印表機送紙口。
  - 3)本產品列印時，請放置於手動送紙槽一張一張送紙。產品送紙時較一般印表機用紙不順。建議您於進紙時在熨燙轉印紙後面放置一張較厚的A4尺寸厚紙板。並於列印設定時將用紙設定設置為A4尺寸紙張。
  - 4)由於印表機機型不同，輸出的濃淡有差異是正常的。請自行根據印表機使用說明設定列印的濃淡效果。另外也可調整印表機的字體設定，微調色彩平衡、補正Gamma值及各個色彩的濃度。
  - 5)請依照下圖所示進紙設定，把圖案正向列印在熨燙轉印紙上。



請勿製作時請勿預先反轉圖案。

熨燙轉印紙 正面

※切角型狀在右邊的是正面，請把圖案印在這一面。小心進紙時不要放反了喔。

<紙張設定、模式設定(範例)>  
 列印時請參考下表建議的列印模式，可的到品質較佳的列印效果

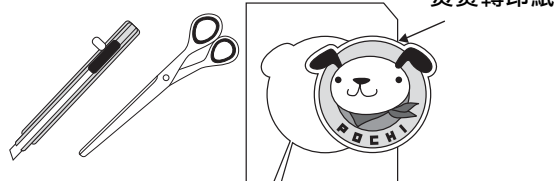
| 印表機種類 | 紙張設定(紙張種類) | 列印模式   |
|-------|------------|--------|
| EPSON | 普通紙        | 最高品質影像 |

※1：本產品只可使用於Epson 出產印表機。使用原廠墨水已獲得最佳效果。

- 注意事項**
- 請確認印表機噴頭在哪一側，將列印面朝印表機噴頭側設置妥當。（請小心不要把正反面弄錯了）
  - 截角處在熨燙轉印紙右上方的是正面。請手持本產品邊緣部分。
  - 若轉印紙出現捲翹，請務必平整之後再使用。
  - 使用印表機時，請於列印設定時不要勾選『熨燙轉印紙』選項。圖案正常列印即可被正像輸出了喔。
- 熨燙轉印紙 正面

## 3 裁切熨燙轉印紙時，邊緣請留些許空白。

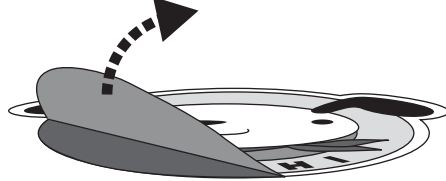
裁切轉印紙上的圖案時，圖案邊緣請留約些許寬的空白。



- 請注意**
- 請沿著留白處小心地剪下圖案。圖案空白的部分會於轉印後變成白色。
  - 裁切時請大塊面地裁切圖案，若剪下的圖案過於複雜，熨燙之後會很難剝下來。
  - 圖案列印好了以後，放置約20~30分鐘上下，即可完全乾燥。乾燥後請儘快轉印圖案。
  - 圖案列印完成後，為避免圖案變色或暈開請勿長時間置放。保險起見，充分乾燥後，可以用把圖案夾在兩張厚紙板中間，放進保存紙張的包裝袋裡。

## 4 請慢慢地、小心地移除熨燙轉印紙。

移除熨燙轉印紙時，從角角或邊緣處慢慢掀開，就可以輕鬆移除了

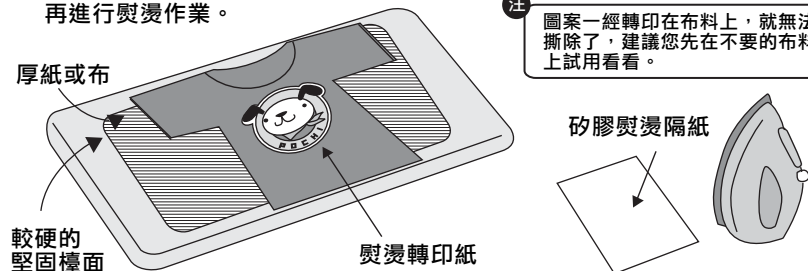


- 請注意**
- 移除熨燙轉印紙時請不要用力撕開，否則會使轉印紙被拉扯變形，移除時請小心慢慢撥開。
  - 若剪下的轉印圖案邊緣形狀過於複雜，則移除轉印紙時可能會造成紙張捲曲、破損，無法漂亮轉印。敬請特別注意。

## 5 請準備熨馬、熨斗、以及要轉印的布料及矽膠熨燙隔紙。

準備表面堅硬的熨馬，或是鋪上厚紙、布的堅固檯面，以及T恤等棉或到棉混紡聚酯纖維的布料，還有矽膠熨燙隔紙。

請先確認好布料是可熨燙的，再進行熨燙作業。



### 注意事項

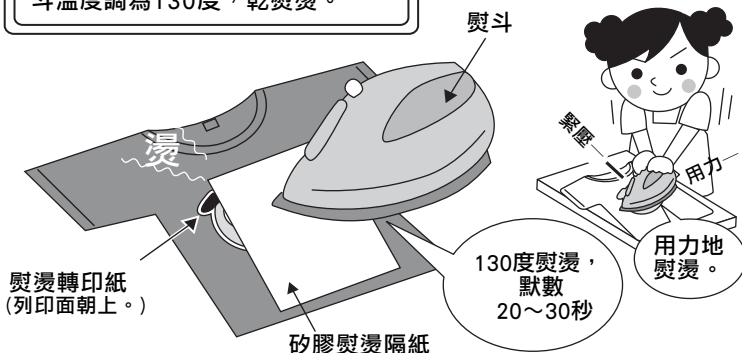
- 棉或是棉/聚酯纖維材質(聚酯纖維混紡率50%以內)的布料可熨燙轉印本產品。
- 防水加工過的布料、織目過大的布料、有接縫的部份皆不適合熨燙轉印本產品。另外，有些商品並未標示「防水加工」標誌，敬請注意。
- 布製品中，有些表面是含有油份的。若是直接熨燙，洗滌時則可能會出現剝落的情形。建議您先將布料洗滌過一次之後再進行熨燙。
- T恤等布料若有皺摺時，請預先使用熨斗燙平。
- 建議您使用白色等淺色系的布料。
- 受染料的特性影響，本產品轉印於單寧布上時，熨燙轉印紙上圖案的留白部分容易沾上單寧布的藍色染料。因此需遵照不同的熨燙轉印流程。詳細請參閱說明書中相關事項。

## 6 用熨斗熨燙 熨斗溫度設定 (絲(SILK)與毛料(WOOD)中間溫度)

在想要轉印的位置放置熨燙轉印紙，列印面朝上。接著把熨斗放在轉印紙上面，重心置於兩手，用身體的力量強力按壓紙上。

※當使用布料為單寧布時，請參閱P4.『轉印於單寧布時』的相關事項。

請把雙手放在熨斗上，用整個身體的力量向下強力按壓貼紙。請將熨斗溫度調為130度，乾熨燙。



### 注意事項

#### ★ 關於熨斗使用

- 請於使用前先將熨斗預熱5分鐘。請注意不要把溫度加到太高了喔。
- 請勿使用蒸氣熨燙。
- 家庭用熨斗若有蒸氣孔，因為此部份會造成圖案轉印不均勻，請使用無孔的平面部分熨燙。
- 若是使用無線熨斗，因為熨斗溫度會降低，請充分加熱使用。

#### ★ 關於熨燙轉印 (請注意下列的熨燙竅門喔)

- 觀察布料的轉印狀況，請先用熨斗輕壓10秒鐘轉印圖案後，邊確認顏色變化邊用力緊壓熨斗20~30秒。
- 熨燙時，請依照圖案的大小調整緊壓熨燙的時間。當圖案色較深時、或因熨斗較小而讓熨燙轉印紙超出熨斗面積時，請重複數回緊壓熨燙的動作。同時，請注意布料以即熨燙轉印紙不要燙焦唷！
- 請務必在同一地點進行『緊壓20~30秒』的動作2~3回，同時請儘量平均用力，讓轉印部分受到均等的壓力及熱能。尤其是邊緣或角角請重點熨燙。
- 請注意不要弄錯熨燙轉印紙的正反面。若貼紙放反，則會黏著在矽膠熨燙隔紙上。
- 熨燙時請務必隔著熨燙用隔紙，千萬不要直接把熨斗放在熨燙轉印紙上。否則圖案會因高溫而融化。
- 若圖案受熱、受力不平均，可能會讓圖案出現斑點。或造成整張或部分熨燙轉印紙上的白色顏料暈染，致使圖案無法漂亮地被轉印出來。
- 加熱中會傳出異味，請在通風良好的地方進行。
- 因為熨斗的熱度以及作業方式，熨燙時間過長，恐怕會使素材焦黑。建議請您一邊注意一邊熨燙。
- 圖案一經轉印在布料上，就無法撕除了，建議您先在不要的布料上試用看看。

## 熨斗溫度設定 (絲(SILK)與毛料(WOOD)中間溫度)

### 小技巧

T恤的正反兩面都需要轉印圖案的時候。

務必在轉印貼紙以即熨馬之間鋪上矽膠熨燙隔紙。若沒有矽膠熨燙隔紙，直接碰觸熨馬的轉印部分，恐怕會因為熨斗的熱度黏在熨馬上。建議您此時裁切矽膠熨燙隔紙墊在中間。



#### ★ 關於矽膠熨燙隔紙

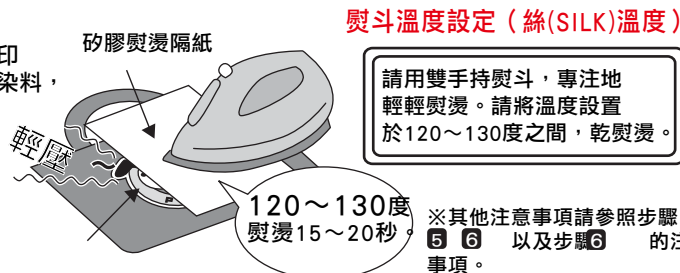
- 矽膠熨燙隔紙可以重複使用10~20次沒問題，請妥善保存喔。萬一耐熱紙上沾上了轉印圖案，既使使用未滿20次，也請停止使用。
- 矽膠熨燙隔紙為矽膠加工製品，亦可用市售耐高溫的料理紙替代。(熨燙時使用不同的料理紙，會使轉印紙轉印出來的圖案有光澤變化差距，建議先使用不要的圖案先轉印看看。)
- 雖然本產品可以使用於Epson印表機系列，仍有在熨燙時產生顏色轉印到矽膠熨燙隔紙上的現象。請勿再使用被轉印上色的矽膠熨燙隔紙，否則顏色可能會被轉印在其他布料上。
- 請確認燙好的布料完全冷卻，才移除矽膠熨燙隔紙。

### ★ 轉印於單寧布時的注意事項 ★

受染料的特性影響，使用一般流程(參考以上相關說明)將本產品轉印於單寧布上時，熨燙轉印紙上圖案的留白部分容易沾上單寧布的藍色染料，因此熨燙轉印時需遵照以下的熨燙轉印流程。

請準備好步驟5所列出的用品，開始熨燙。

在想要轉印的位置放置熨燙轉印紙，正面朝上，然後在上面鋪上矽膠熨燙隔紙。一開始時熨斗輕輕地小力熨燙，接著再緩緩加強力道，確保單寧布的染料不要沾到熨燙轉印貼紙上。(熨燙時請特別注意，如果此時溫度過高、或用力過猛，會使熨燙轉印紙的空白部分沾染上藍色染料。)



※其他注意事項請參照步驟5、6以及步驟6的注意事項。

## 7 製作完成了!!

墨水一經熨斗熨燙後，就不容易暈染或褪色。  
本產品經由熨斗加壓、加熱後，會在列印表面形成耐水性保護膜，  
因此圖案不容易褪色。經過多次洗濯仍然鮮豔如新。

※除了初次洗濯時會有部分多餘的顏色被洗掉，之後再洗20次也不用擔心掉色。  
但是洗滌20次以上仍會使少許顏色褪色。(前提為製作過程完全遵照本說明書  
裡關於列印、轉印的使用說明。)

### 注意事項

- 請不要穿著轉印之後的布料長時間浸泡在海水或是水中。可能會導致圖案暈染或是褪色現象。
- 穿著轉印之後的T恤以及布料之後，若有發生皮膚粗糙等皮膚異常現象時，請隨即換下衣物。
- 為了避免完成品與其他衣物一起穿搭時，發生脫色或暈染的情形。建議您先洗濯過一次後再穿。圖案完成轉印後，請置放半天的時間再洗濯。

發揮你的創意，  
製作各式各樣的特色商品吧。



世界上獨一無二  
的T恤完成了!!

## 關於洗滌

### 重要

錯誤的洗滌方法，會導致褪色、圖案暈染、脫落等等問題發生。請依照下列指示清洗。

本產品雖然提升了耐洗特性，但是是由噴墨印表機列印，與平常的洗滌衣物不同，必要輕柔處理。請注意不要與市面上販售的轉印T恤等布料等同處理。敬請依照下列注意事項，以洗衣機清洗。(請不要用手洗。)

※請勿使用非下列洗滌方式進行清洗。

※注：本產品雖然已提高了防水性、耐洗性，沾了汗水、雨水等而呈濡濕狀態的衣物請勿長時間放置。另外，也請不要長時間浸泡在水裡。可能會因此出現顏色暈染、褪色現象。(若不得已需長時間放置時，請將衣物折疊好並且避免轉印部份與其他布料接觸。如此可避免顏色轉移。)



- ①已轉印圖案的部份敬請翻面，並放入洗衣袋再清洗。假如熨燙不夠充分，可能導致褪色，因此請與其他衣物分開清洗。
- ②請使用冷水，家用洗衣機則使用弱流清洗模式洗滌。請避免使用30℃以上的溫水以及鹽水清洗衣物。(建議您請勿使用剩餘的洗澡水清洗，否則可能會發生圖案暈染或是褪色的現象。)
- ③請使用市面上販賣的洗滌劑。(但是請勿使用摻有漂白劑的洗衣精、漂白水、柔軟精等。)
- ④洗滌後、脫水後，請馬上取出衣物，平整好衣物之後自然風乾。並請避免使用烘乾機乾燥。另外，濡濕狀態下強力磨擦本產品，可能會導致顏色轉移。敬請避免。
- ⑤基於熨燙轉印貼紙的性質，印好的圖案是有可能經洗滌而劣化而產生綳摺或破損的。

### 洗滌時的注意事項

- 請勿浸泡。
- 請勿乾洗，否則會造成褪色現象。
- 洗滌時請務必使用冷水清洗。並請勿使用剩餘的洗澡水清洗，否則可能會發生圖案暈染或是褪色的現象，也請不要手洗。
- 請勿使用漂白水、柔軟精。
- 請勿選擇負離子清洗、滾筒式清洗等洗衣機的特殊清洗功能。否則可能會造成嚴重褪色。

## 關於洗滌後的熨燙

- 雖然本產品耐洗度優越，萬一發現轉印的圖案有部分剝落、捲起，建議您再次覆蓋上矽膠熨燙隔紙加熱加壓。熨燙之後，脫落的圖案會依照原來的樣子黏回布料上。熨燙方法敬請參照步驟6 (※當使用布料為單寧布時，請參閱P4.『轉印於單寧布時』的相關事項。)
- 貼著熨燙轉印紙的布料需要熨燙時，務必在此部分蓋上矽膠熨燙隔紙，再進行熨燙。

## 使用上的注意事項

- 若使用非本說明書記載之對應布料、對應印表機、列印方法、洗滌方法等而導致品質低劣，本公司概不負責。敬請諒解。
- 本產品需使用熨斗，請充分留意燙傷以及火災引起的可能性。並且特別注意請勿單獨給兒童使用。
- 使用前請詳細閱讀本產品以及熨斗的使用說明書，並正常操作。
- 請勿摩擦、刮傷、彎折列印面。
- 印表機的機型、印表機的模式、墨水、驅動程式等等，會使圖案顏色、圖案的精細度有所變化。
- 轉印至布料之後的圖案是無法拆除的，建議您先在不要的布料上試用之後再正式進行轉印。另外，本公司不承擔轉印失敗的責任。敬請諒解。
- 使用時，只需取出必要的張數即可，開封後請儘早使用完畢(開封後2個月內)。
- 本產品無法使用在影印機、雷射印表機、點陣式印表機、熱昇華印表機等非噴墨印表機以外的機型。

## 保管時請注意

- 不使用時，請務必將專用紙放入包裝袋，保存於氣溫40℃以下，濕度80%以下的環境當中，並且不要施加重量於本產品上，平放保存。長時間放置於空氣中，有可能發生捲翹或是變色的情況。
- 保管時請避開高溫、濕度重、太陽直射、日光燈照射等，以及有空氣對流(空調等)的場所。
- 保管時請避開密閉的車內及後車箱等等，會造成高溫條件的場所。
- 開封後請儘早使用完畢。

## 請於開封後2個月內儘快使用完畢。

※萬一產品在製造上有缺失，我們提供同樣數量的新品更換服務。除此以外的責任我們概不負責。  
※本產品會因為光線以及保管條件，導致變色、褪色現象，但是關於此點我們不提供更換以及其他補償。  
※由於商品改良，我們會未進行通知隨即變更規格以及外觀。敬請見諒。  
※記載的公司名稱以及產品名稱，皆為各公司商標，或是註冊商標。

SANWA SUPPLY株式會社  
www.sanwa.co.jp